

Spotkanie konsultacyjne

30 maja 2022 r. – plaża Gdynia Śródmieście

1. Przedstawienie agendy spotkania i omówienie prezentowanych inwestycji (Contrast Cafe):
 1. Kładki z tworzywa sztucznego
 2. Toalety i przebieralnie
 3. Amfibia i jej funkcjonowanie
2. Spacer konsultacyjny z omówieniem inwestycji
3. Podsumowanie oraz pytania (Marina Gdynia)

Program spotkania



Budowa kładek

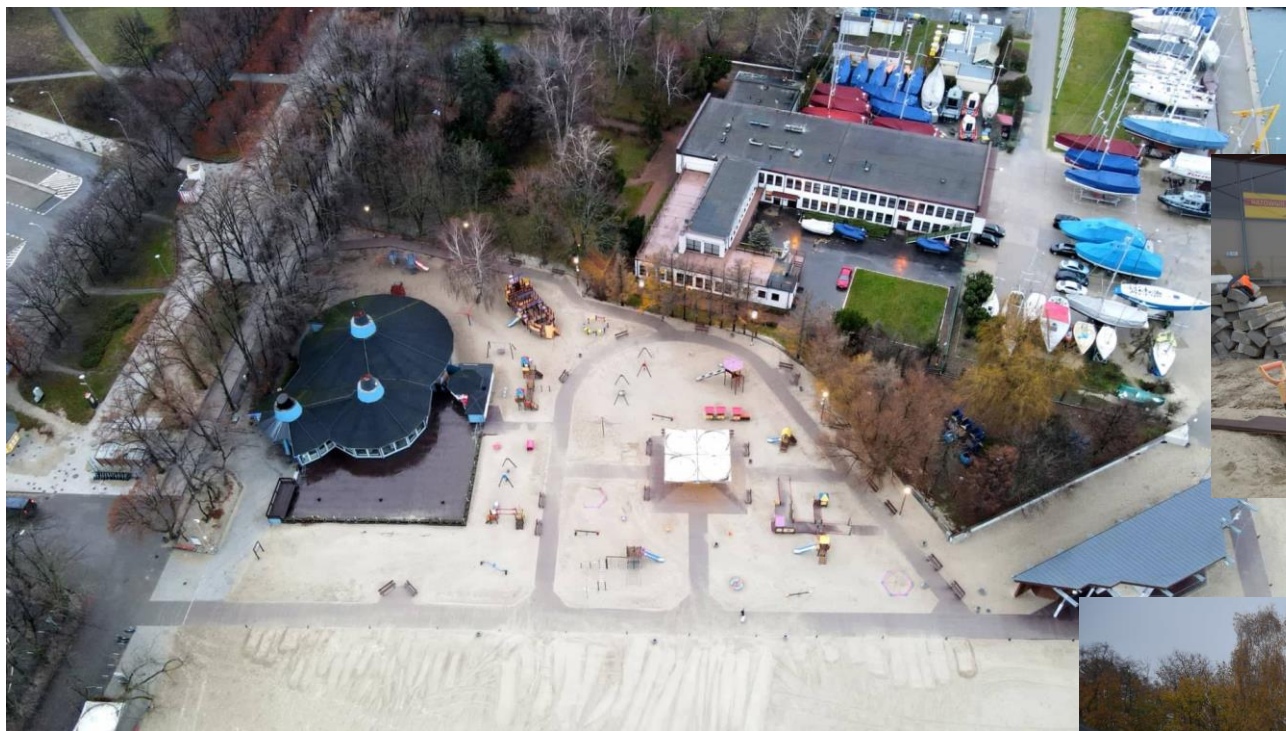
Łączny koszt inwestycji wyniósł **1 335 733,81 zł brutto**.

Najwięcej, bo **1.093.219,24 zł brutto** kosztowały prace związane z obszarem pierwszym. W drugim ich koszt sięgnął **209 919,57 zł brutto**.

Kładki w głównych ciągach zostały poszerzone do 3 metrów, na bocznych – do 2,20 m. Te są wykonywane na skrzyżowaniach oraz w miejscu zatoczek przeznaczonych na odpoczynek. Tam też znajdują się ławki.

A blue graphic element consisting of a series of overlapping triangles forming an arrow shape pointing to the right, with an orange horizontal bar at the bottom.

Kładki



Kładki

Niepełnosprawni mogą skorzystać z wózka kąpielowego, który umożliwia transport po piasku oraz bezpośredni kontakt z morską wodą. **Amfibia dostępna jest na plaży Gdynia Śródmieście, a chęć skorzystania z niej należy zgłosić starszemu ratownikowi w godzinach 9:30-10:30 (nr telefonu: 785 174 737).**

Przed przyjściem na plażę warto upewnić się, że w danym dniu nie występują okoliczności uniemożliwiające skorzystanie z wózka kąpielowego.

A blue banner with a white arrow pointing right, containing the word "Amfibia" in white text. The banner has a geometric pattern of blue triangles and a thin orange line at the bottom.

Amfibia



Amfibia

Przebieralnie i toalety dostępne są na plaży Gdynia
Śródmieście

w bezpośrednim sąsiedztwie punktu ratowników.

Można na nie zjechać **bezpośrednio z kładek** na plaży.

Przebieralnie
i toalety



Przebieralnie





Toalety



Podsumowanie



Gdyńskie Centrum Sportu

ul. Olimpijska 5/9, 81-538 Gdynia

Tel./fax: 58 622 35 74, 58 622 11 64

sekretariat@gdyniasport.pl

www.gdyniasport.pl